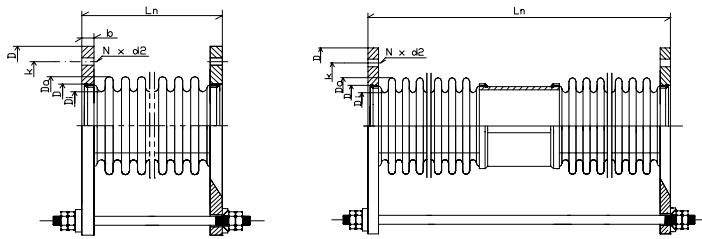


Lateralkompensatoren PN 10 mit Flanschen und Zugankerverspannung

Lateral expansion joint PN 10 with flanges and tie rods



Ausf.I
model I

Ausf.II
model II

Typ 222 mit Festflanschen ohne Leitrohr
Typ 223 mit Festflanschen und Leitrohr

Auslegungsdruck: 10 bar
Auslegungstemperatur: 120 °C

Type 222 - with fixed flanges, without internal sleeve
Type 223 - with fixed flanges and internal sleeve

design pressure: 10 bar
design temperature: 120 °C

Bestellbeispiel: Lateralkompensator mit Festflanschen, ohne Innenleitrohr, DN 40/PN 10, lat.: +/- 30 mm

Bestell-Nr.: 222-10-30-040

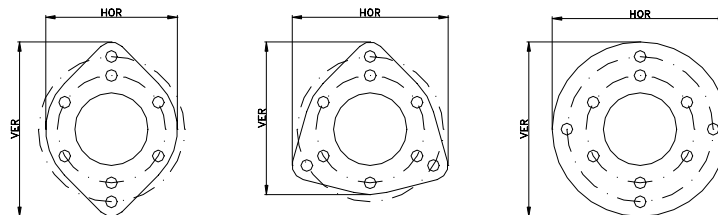
example: Lateral expansion joint with fixed flanges, without internal sleeve, DN 40/PN 10, lat.: +/- 30 mm

order-no.: 222-10-30-040

DN	Ausf. model	Bestell-Nr. order-no.	Bewegung movement +/-LA [mm]	Bl L _n [mm]	Federrate springrate [N/mm]		Flanschen n.DIN PN10 flanges acc. DIN PN10				Dimensionen dimensions [mm]		Di [mm]	Do [mm]	Balg/bellow effective area [mm ²]	Gewicht weight [kg]
					AX	LA	D	k	N	d2	HOR	VER				
40	I	10-30-040	30	185	63	10	150	110	4	18	150	248	40,5	57,7	1893	6,0
40	II	10-75-040	75	360	97	2	150	110	4	18	150	225	40,5	57,7	1893	4,9
50	I	10-25-050	25	190	70	17	165	125	4	18	165	263	52,5	59,7	2472	6,0
50	II	10-75-050	75	375	107	3	165	125	4	18	165	240	52,5	59,7	2472	5,7
65	I	10-25-065	25	190	57	22	185	145	4	18	185	283	68,3	87,5	4766	6,0
65	II	10-75-065	75	360	87	4	185	145	4	18	185	260	68,3	87,5	4766	6,5
80	I	10-25-080	33	235	85	28	200	160	8	18	200	298	79,1	100,9	6362	8,0
80	II	10-75-080	75	365	131	10	200	160	8	18	200	275	79,1	100,9	6362	10,2
100	I	10-25-100	25	225	79	48	220	180	8	18	220	318	104,6	130,2	10825	9,0
100	II	10-75-100	75	395	121	12	220	180	8	18	220	295	104,6	130,2	10825	12,1
125	I	10-22-125	22	225	75	71	250	210	8	18	310	299	130,2	157,8	16286	16,0
125	II	10-75-125	75	415	115	16	250	210	8	18	287	288	130,2	157,8	16286	16,5
150	I	10-20-150	20	230	88	112	285	240	8	22	341	334	155,0	186,6	22912	19,0
150	II	10-75-150	75	455	137	20	285	240	8	22	317	323	155,0	186,6	22912	19,9
175	I	10-17-175	17	235	97	163	315	270	8	22	367	364	180,6	212,2	30295	24,0
175	II	10-75-175	75	505	152	23	315	270	8	22	343	353	180,6	212,2	30295	29,4
200	I	10-16-200	16	230	88	197	340	295	8	22	390	389	206,1	239,7	39022	28,0
200	II	10-75-200	75	515	139	25	340	295	8	22	360	378	206,1	239,7	39022	28,0
250	I	10-17-250	17	265	91	229	395	350	12	22	438	444	260,0	294	60176	32,0
250	II	10-55-250	55	475	169	59	395	350	12	22	412	433	260,0	293,6	60176	37,8
300	I	10-22-300	22	310	117	283	445	400	12	22	483	494	311,1	347,5	85167	50,0
300	II	10-55-300	55	490	251	117	445	400	12	22	455	483	311,1	347,5	85167	49,5

Zugankern/ tie rods

DN 40 - DN 100: 2 [stck/pc]
DN 125 - DN 800: 3 [stck/pc]
DN 900: 4 [stck/pc]
DN 1000: 5 [stck/pc]

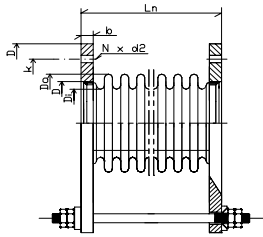


Standardausführung: Balg: 1.4541, mehrlagig
Zwischenrohr: St35 bzw. RSt37-2
Flansche: RSt37-2
Innenleitrohr: 1.4541
Zuganker: min. 4.6 galv. verz.

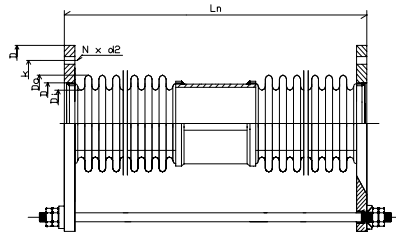
Standardtype: bellows: 1.4541, multi - ply
pipe: St35 or RSt37-2
flanges: RSt37-2
internal sleeve: 1.4541
tie rods: min. 4.6 yellow galv.

Lateralkompensatoren PN 10 mit Flanschen und Zugankerverspannung

Lateral expansion joint PN 10 with flanges and tie rods



**Ausf. I
model I**



**Ausf. II
model II**

Typ 222 mit Festflanschen ohne Leitrohr
Typ 223 mit Festflanschen und Leitrohr

Auslegungsdruck: 10 bar
Auslegungstemperatur: 120 °C

Type 222 - with fixed flanges, without internal sleeve
Type 223 - with fixed flanges and internal sleeve

design pressure: 10 bar
design temperature: 120 °C

Bestellbeispiel: Lateralkompensator mit Festflanschen, ohne Innenleitrohr, DN 40/PN 10, lat.: +/- 30 mm

Bestell-Nr.: 222-10-30-040

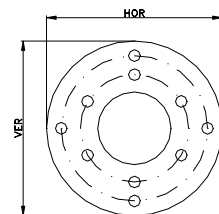
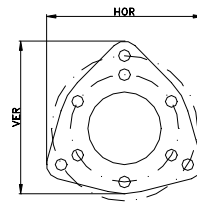
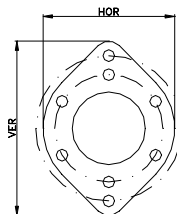
example: Lateral expansion joint with fixed flanges, without internal sleeve, DN 40/PN 10, lat.: +/- 30 mm

order-no.: 222-10-30-040

DN	Ausf. model	Bestell-Nr. order-no.	Bewegung movement +/-LA [mm]	BI Ln [mm]	Federrate springrate [N/mm]		Flanschen n.DIN PN10 flanges acc. DIN PN10				Dimensionen dimensions [mm]		Di [mm]	Do [mm]	Balg/bellow effective area [mm ²]	Gewicht weight [kg]
					AX	LA	D	k	N	d2	HOR	VER				
					[N/mm]	[N/mm]	[mm]	[mm]	[mm]	[mm]	[mm]	[mm]				
350	I	10-22-350	20	315	127	370	505	460	16	22	536	554	342,8	379,2	102354	65,0
350	II	10-55-350	55	530	273	126	505	460	16	22	521	550	342,8	379,2	102354	66,8
400	I	10-22-400	22	355	109	335	565	515	16	26	590	614	389,9	437,1	134289	72,0
400	II	10-55-400	55	470	203	227	565	515	16	26	573	610	389,9	437,1	134289	84,8
450	I	10-15-450	15	325	180	941	615	565	20	26	654	675	440,5	489,5	169823	101,0
450	II	10-55-450	55	540	283	267	615	565	20	26	616	660	440,5	489,5	169823	98,3
500	I	10-23-500	23	400	175	657	670	620	20	26	702	730	485,4	536,4	205004	127,0
500	II	10-55-500	55	535	275	408	670	620	20	26	693	730	485,4	536,4	205004	124,7
600	I	10-22-600	22	500	337	1672	780	725	20	30	820	851	585,6	645,6	297637	205,0
600	II	10-55-600	55	715	506	551	780	725	20	30	780	840	585,6	645,6	297637	157,5
700	I	10-19-700	19	505	327	2147	895	840	24	30	947	980	687,5	756,5	409415	270,0
700	II	10-55-700	55	775	491	570	895	840	24	30	896	965	687,5	756,5	409415	216,8
800	I	10-10-800	16	525	358	3057	1015	950	24	33	1054	1100	789,5	858,5	533267	348,0
800	II	10-55-800	55	865	537	616	1015	950	24	33	1015	1080	789,5	858,5	533267	278,4
900	I	10-15-900	15	535	393	4221	1115	1050	28	33	1285	1285	890,5	959,5	672006	415,0
900	II	10-55-900	55	945	589	669	1115	1050	28	33	1115	1255	890,5	959,5	672006	323,2
1000	I	10-13-910	13	535	429	5684	1230	1160	28	36	1356	1400	992,5	1061,5	828382	526,0
1000	II	10-55-910	55	1015	644	726	1230	1160	28	36	1306	1300	992,5	1061,5	828382	383,8

Zugankern/ tie rods

DN 40 - DN 100: 2 [stck/pc]
DN 125 - DN 800: 3 [stck/pc]
DN 900: 4 [stck/pc]
DN 1000: 5 [stck/pc]

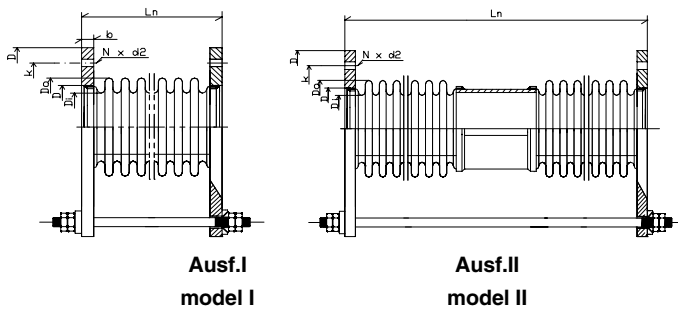


Standardausf.:
Balg: 1.4541, mehrlagig
Zwischenrohr: St35 bzw. RSt37-2
Flansche: RSt37-2
Innenleitrohr: 1.4541
Zuganker: min. 4.6 galv. verz.

Standardtype:
bellows: 1.4541, multi - ply
pipe: St35 or RSt37-2
flanges: RSt37-2
internal sleeve: 1.4541
tie rods: min. 4.6 yellow galv.

Lateralkompensatoren PN 16 mit Flanschen und Zugankerverspannung

Lateral expansion joint PN 16 with flanges and tie rods



Typ 222 mit Festflanschen ohne Leitrohr Typ 223 mit Festflanschen und Leitrohr

Auslegungsdruck: 16 bar
Auslegungstemperatur: 120 °C

Type 222 - with fixed flanges, without internal sleeve
Type 223 - with fixed flanges and internal sleeve

design pressure: 16 bar
design temperature: 120 °C

Bestellbeispiel: Lateralkompensator mit Festflanschen, ohne Innenleitrohr, DN 40/PN 16, lat.: +/- 26 mm

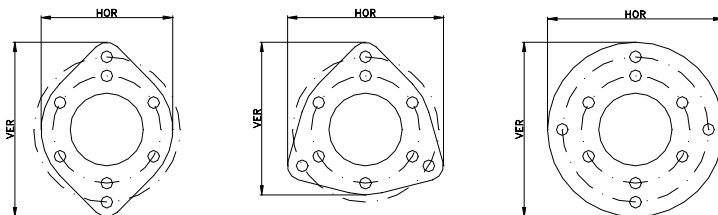
Bestell-Nr.: 222-16-26-040

example: Lateral expansion joint with fixed flanges, without internal sleeve, DN 40/PN 16, lat.: +/- 26 mm

DN	Ausf. model	Bestell-Nr. order-no.	Bewegung movement +/-LA [mm]	Bl Ln [mm]	Federrate springrate [N/mm]		Flanschen n. DIN PN16 flanges acc. DIN PN16				Dimensionen dimensions [mm]		Di [mm]	Do [mm]	Balg/bellow effective area [mm ²]	Gewicht weight [kg]
					AX	LA	D	k	N	d2	HOR	VER				
40	I	16-26-040	26	195	126	18	150	110	4	18	150	248	40,5	58,1	1909	6,0
40	II	16-75-040	75	410	193	3	150	110	4	18	150	225	40,5	58,1	1909	5,2
50	I	16-25-050	25	200	143	32	165	125	4	18	165	263	52,5	70,1	2951	6,0
50	II	16-75-050	75	435	219	4	165	125	4	18	165	240	52,5	70,1	2951	6,2
65	I	16-20-065	20	195	120	44	185	145	4	18	185	283	68,3	87,9	4791	6,0
65	II	16-75-065	75	440	185	5	185	145	4	18	185	260	68,3	87,9	4791	7,2
80	I	16-26-080	26	230	111	37	200	160	8	18	200	298	79,1	100,7	6348	8,0
80	II	16-75-080	75	420	169	9	200	160	8	18	200	275	79,1	100,7	6348	10,9
100	I	16-18-100	18	205	91	72	220	180	8	18	220	318	104,6	130,2	10825	9,0
100	II	16-75-100	75	490	170	8	220	180	8	18	220	295	104,6	130,2	10825	13,9
125	I	16-25-125	25	240	113	93	250	210	8	18	310	299	130,2	158,6	16377	17,0
125	II	16-75-125	75	495	244	18	250	210	8	18	287	288	130,2	158,6	16377	18,5
150	I	16-21-150	21	240	136	158	285	240	8	22	341	334	155,0	187,4	23020	20,0
150	II	16-75-150	75	460	213	32	285	240	8	22	317	323	155,0	187,4	23020	19,8
175	I	16-16-175	18	245	148	227	315	270	8	22	367	364	180,6	213,0	30419	23,0
175	II	16-75-175	75	505	233	36	315	270	8	22	343	353	180,6	213,0	30419	29,1
200	I	16-18-200	18	255	183	335	340	295	12	22	390	389	206,1	241,3	39303	36,0
200	II	16-75-200	75	580	289	60	340	295	12	22	364	378	206,1	241,3	39303	32,3
250	I	16-20-250	20	300	181	375	405	355	12	26	417	454	260,2	295,4	60611	52,0
250	II	16-55-250	55	545	337	145	405	355	12	26	434	450	260,2	295,4	60611	45,7
300	I	16-24-300	24	330	155	341	460	410	12	26	496	509	311,2	348,4	85426	65,0
300	II	16-55-300	55	595	333	162	460	410	12	26	482	505	311,2	348,4	85426	62,0

Zugankern/ tie rods

DN 40 - DN 100: 2 [stck/pc]
DN 125 - DN 600: 3 [stck/pc]
DN 700: 4 [stck/pc]
DN 800: 5 [stck/pc]
DN 900: 6 [stck/pc]
DN 1000: 7 [stck/pc]



Standardausführung: Balg: 1.4541, mehrlagig
Zwischenrohr: St37
Flansche: RSt37-2
Innenleitrohr: 1.4541
Zuganker: min. 4.6 galv. verz.

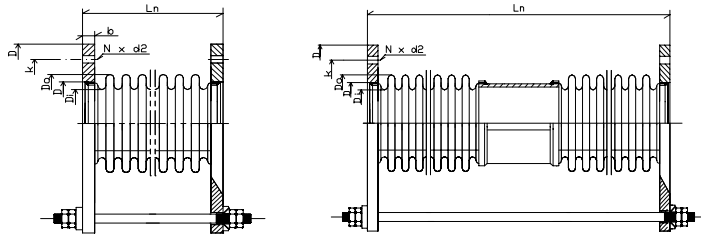
Standardtype: bellows: 1.4541, multi - ply
pipe: St37.0
flanges: RSt37-2
internal sleeve: 1.4541
tie rods: min. 4.6 yellow galv.

Sonderabmessungen und Sonderwerkstoffe auf Anfrage

For Special requirements please consult Willbrandt & Co

Lateralkompensatoren PN 16 mit Flanschen und Zugankerverspannung

Lateral expansion joint PN 16 with flanges and tie rods



Ausf.I
model I

Ausf.II
model II

Typ 222 mit Festflanschen ohne Leitrohr Typ 223 mit Festflanschen und Leitrohr

Auslegungsdruck: 16 bar
Auslegungstemperatur: 120 °C

Type 222 - with fixed flanges, without internal sleeve
Type 223 - with fixed flanges and internal sleeve

design pressure: 16 bar
design temperature: 120 °C

Bestellbeispiel: Lateralkompensator mit Festflanschen, ohne Innenleitrohr, DN 40/PN 16, lat.: +/- 26 mm

Bestell-Nr.: 222-16-26-040

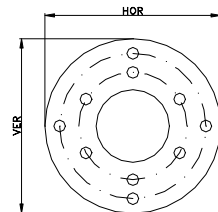
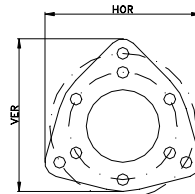
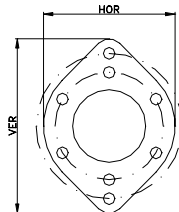
example: Lateral expansion joint with fixed flanges, without internal sleeve, DN 40/PN 16, lat.: +/- 26 mm

order-no.: 222-16-26-040

DN	Ausf. model	Bestell-Nr. order-no.	Bewegung movement +/-LA [mm]	Bl Ln [mm]	Federrate springrate [N/mm]		Flanschen n. DIN PN16 flanges acc. DIN PN16				Dimensionen dimensions [mm]		Di [mm]	Do [mm]	Balg/bellow effective area [mm ²]	Gewicht weight [kg]
					AX	LA	D	k	N	d2	HOR	VER				
350	I	16-22-350	22	330	169	445	520	470	16	26	550	569	343,0	380,2	102694	61,0
350	II	16-55-350	55	640	362	173	520	470	16	26	534	565	343,0	380,2	102694	87,8
400	I	16-24-400	24	385	168	445	580	525	16	30	622	640	390,4	439,2	135135	85,1
400	II	16-55-400	55	585	312	352	580	525	16	30	615	640	390,4	439,2	135135	110,1
500	I	16-25-500	25	440	300	1000	715	650	20	33	762	786	486,2	539,2	206451	128,8
500	II	16-55-500	55	665	471	651	715	650	20	33	732	775	486,2	539,2	206451	160,6
600	I	16-24-600	24	445	368	1630	840	770	20	36	982	982	586,6	648,6	299574	195,8
600	II	16-55-600	55	740	788	924	840	770	20	36	859	910	586,6	648,6	299574	257,7
700	I	16-21-700	21	480	384	2140	910	840	24	36	1010	985	688,0	760,0	411687	211,4
700	II	16-55-700	55	825	823	975	910	840	24	36	910	1050	688,0	760,0	411687	305,1
800	I	16-18-800	18	490	416	3008	1025	950	24	39	1019	1167	790,0	862,0	535858	258,3
800	II	16-55-800	55	905	890	1040	1025	950	24	39	1112	1095	790,0	862,0	535858	390,7
900	I	16-16-900	16	510	447	4075	1125	1050	28	39	1210	1234	891,0	963,0	674915	291,8
900	II	16-55-900	55	985	959	1105	1125	1050	28	39	1125	1265	891,0	963,0	674915	459,7
1000	I	16-14-910	14	520	482	5402	1255	1170	28	42	1267	1425	993,0	1065,0	831612	400,5
1000	II	16-55-910	55	1070	1032	1198	1255	1170	28	42	1362	1325	993,0	1065,0	831612	609,4

Zugankern/tie rods

DN 40 - DN 100: 2 [stck/pc]
DN 125 - DN 600: 3 [stck/pc]
DN 700: 4 [stck/pc]
DN 800: 5 [stck/pc]
DN 900: 6 [stck/pc]
DN 1000: 7 [stck/pc]

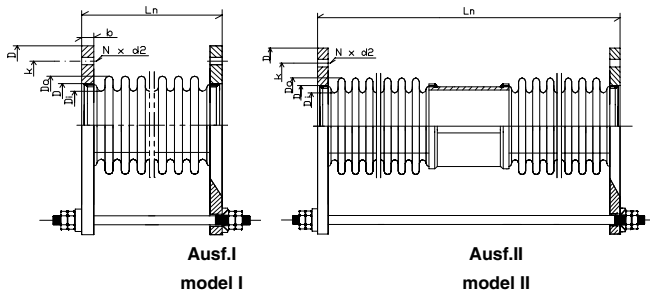


Standardausführung:
Balg: 1.4541, mehrlagig
Zwischenrohr: St35 bzw. RSt37-2
Flansche: RSt37-2
Innenleitrohr: 1.4541
Zuganker: min. 4.6 galv. verz.

Standardtype:
bellows: 1.4541, multi - ply
pipe: St35 or RSt37-2
flanges: RSt37-2
internal sleeve: 1.4541
tie rods: min. 4.6 yellow galv.

Lateralkompensatoren PN25 mit Flanschen und Zugankerverspannung

Lateral expansion joint PN25 with flanges and tie rods



Typ 222 mit Festflanschen ohne Leitrohr
Typ 223 mit Festflanschen und Leitrohr

Auslegungsdruck: 25 bar
Auslegungstemperatur: 120 °C

Type 222 - with fixed flanges, without internal sleeve
 Type 223 - with fixed flanges and internal sleeve

design pressure: 25 bar
 design temperature: 120 °C

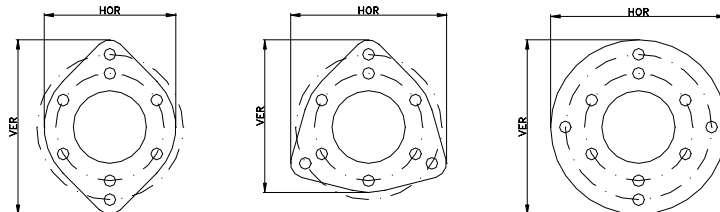
Bestellbeispiel: Lateralkompensator mit Festflanschen, ohne Innenleitrohr, DN 40/PN 25, lat.: +/- 10 mm
Bestell-Nr.: 222-25-10-040

example: Lateral expansion joint with fixed flanges, without internal sleeve, DN 40/PN 25, lat.: +/- 10 mm
 order-no.: 222-25-10-040

DN	Ausf. model	Bestell-Nr. order-no.	Bewegung movement +/-LA [mm]	Bl L _n [mm]	Federrate springrate [N/mm]		Flanschen n.DIN PN25 flanges acc. DIN PN25				Dimensionen dimensions		Di [mm]	Do [mm]	Balg/bellow effective area [mm ²]	Gewicht weight [kg]
					AX	LA	D	k	N	d ₂	HOR	VER				
40	I	25-10-040	10	135	105	41	150	110	4	18	150	225	40,5	57,7	1893	4,9
40	II	25-55-040	55	345	135	3	150	110	4	18	225	150	40,5	57,7	1893	4,7
50	I	25-20-050	20	185	130	36	165	125	4	18	165	240	52,5	70,3	2961	6,1
50	II	25-55-050	55	360	242	7	165	125	4	18	240	165	52,5	70,3	2961	5,5
65	I	25-14-065	14	165	122	76	185	145	8	18	185	260	68,3	88,1	4803	8,1
65	II	25-55-065	55	350	192	10	185	145	8	18	260	185	68,3	88,1	4803	8,3
80	I	25-14-080	14	190	151	90	200	160	8	18	200	275	79,1	100,7	6348	10,1
80	II	25-55-080	55	400	237	13	200	160	8	18	275	200	79,1	100,7	6348	10,5
100	I	25-14-100	14	200	167	157	235	190	8	22	235	310	104,6	131,0	10899	14,4
100	II	25-55-100	55	385	262	28	235	190	8	22	310	235	104,6	131,0	10899	15,8
125	I	25-16-125	16	225	163	167	270	220	8	26	304	308	130,2	156,6	16151	20,1
125	II	25-55-125	55	430	303	34	270	220	8	26	308	304	130,2	156,6	16151	21,6
150	I	25-20-150	20	265	227	228	300	250	8	26	330	337	155,0	186,2	22859	26,9
150	II	25-55-150	55	400	356	92	300	250	8	26	337	330	155,0	186,2	22859	23,3
175	I	25-18-175	18	360	245	325	330	280	12	26	356	368	180,6	211,8	30233	30,6
175	II	25-55-175	55	530	385	100	330	280	12	26	368	356	180,6	211,8	30233	27,4
200	I	25-20-200	20	380	235	382	360	310	12	26	395	405	206,2	242,2	39479	40,0
200	II	25-55-200	55	515	370	155	360	310	12	26	405	395	206,2	242,2	39479	38,3
250	I	25-16-250	16	395	272	678	425	370	12	30	452	470	260,3	296,3	60830	56,4
250	II	25-55-250	55	590	428	180	425	370	12	30	470	452	260,3	296,3	60830	57,2
300	I	25-08-300	8	365	484	2469	485	430	16	30	532	545	311,2	349,2	85634	70,2
300	II	25-55-300	55	715	623	194	485	430	16	30	545	532	311,2	349,2	85634	88,4
350	I	25-07-350	7	380	527	3224	555	490	16	33	593	615	343,0	381,0	102922	103,0
350	II	25-55-350	55	720	677	265	555	490	16	33	615	593	343,0	381,0	102922	122,8
400	I	25-13-400	13	460	445	2015	620	550	16	36	649	680	390,4	440,4	135526	142,3
400	II	25-55-400	55	665	572	556	620	550	16	36	680	649	390,4	440,4	135526	151,9
500	I	25-12-500	12	500	683	4393	730	660	20	36	763	800	486,5	541,5	207499	204,9
500	II	25-55-500	55	760	683	880	730	660	20	36	800	763	486,5	541,5	207499	213,4
600	I	25-16-600	16	565	756	4479	845	770	20	39	845	985	586,6	651,6	301031	233,0
600	II	25-55-600	55	855	756	1078	845	770	20	39	985	845	586,6	651,6	301031	280,4

Zuganker/tie rods

DN 40 - DN 100:	2 [stck/pc]
DN 125 - DN 600:	3 [stck/pc]
DN 700:	4 [stck/pc]
DN 800:	5 [stck/pc]
DN 900:	6 [stck/pc]
DN 1000:	7 [stck/pc]



Standardausführung:	Balg: 1.4541, mehrlagig	Standardtype: bellows:	1.4541, multi - ply
	Zwischenrohr: St35 bzw. RSt37-2	pipe:	St35 or RSt37-2
	Flansche: RSt37-2	flanges:	RSt37-2
	Innenleitrohr: 1.4541	internal sleeve:	1.4541
	Zuganker: min. 4.6 galv. verz.	tie rods:	min. 4.6 yellow galv.

Sonderabmessungen und Sonderwerkstoffe auf Anfrage

For Special requirements please consult Willbrandt & Co