

## WILLBRANDT PTFE-Kompensator Typ 80 HD

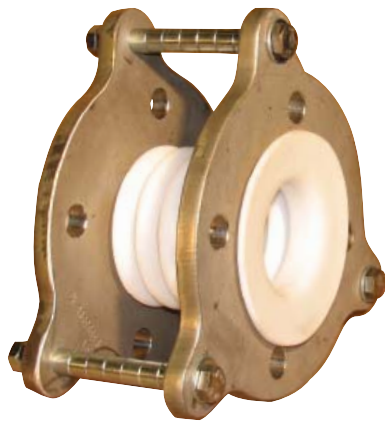
Typ 80 HD ist ein PTFE-Faltenbalg-Kompensator, der aus einem gewickeltem PTFE-Folienrohr unter Druck heiß verformt wurde. So kann die Umlenkung der Materialfasern ohne Unterbrechung erfolgen. Es können für alle Nennweiten 2 bis 10 Wellen gefertigt werden.

### Aufbau:

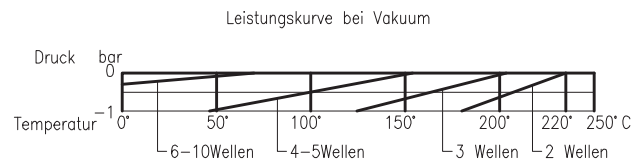
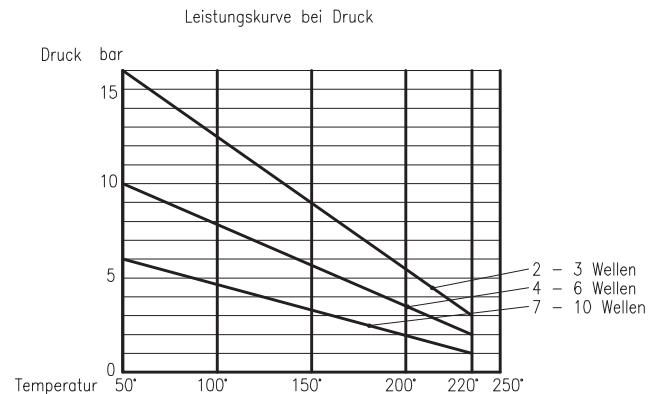
Reiner Wickelfolienbalg mit außenliegenden Edelstahlstützringen, beiderseits mit PTFE-Bördel und hinterliegenden Stahlflanschen sowie integrierter Verspannung.

### Flansch:

Material GGG 40 mit Rostschutzanstrich (Lochkreisbohrungen teilweise mit Gewindelöchern, bei enger Bauweise), Standardausführung PN 10. Sonderbohrungen und -materialien auf Anfrage möglich.



### Druck- und Vakuumdiagramm bei Temperatureinfluss



DN	Baulänge			Bewegungsaufnahme bei 2 Wellen			Bewegungsaufnahme bei 3 Wellen			Bewegungsaufnahme pro weitere Welle*		
	2 Wellen mm	3 Wellen mm	+ je Welle* mm	ax +/- mm	lat +/- mm	ang +/- °	ax +/- mm	lat +/- mm	ang +/- °	ax +/- mm	lat +/- mm	ang +/- °
25	45	55	12	6	4	9	9	6	14	3,0	2,0	4,5
32	55	65	13	6	4	8	9	6	12	3,0	2,0	4,0
40	55	70	15	7	5	8	11	8	12	3,5	2,5	4,0
50	60	70	16	7	5	7	11	8	11	3,5	2,5	3,5
65	60	80	20	8	6	7	12	9	11	4,0	3,0	3,5
80	65	90	24	8	6	7	12	9	11	4,0	3,0	3,5
100	70	95	25	9	6	6	14	9	9	4,5	3,0	3,0
125	75	100	25	9	6	6	14	9	9	4,5	3,0	3,0
150	75	105	25	10	6	5	15	9	8	5,0	3,0	2,5
200	80	110	25	10	7	4	15	11	6	5,0	3,5	2,0
250	90	120	26	11	7	4	17	11	6	5,5	3,5	2,0
300	95	125	26	11	7	3	17	11	5	5,5	3,5	1,5
350	100	125	26	12	7	3	18	11	5	6,0	3,5	1,5
400	100	135	26	12	7	3	18	11	5	6,0	3,5	1,5
500	105	140	26	15	8	3	20	12	5	6,5	4,0	1,5
600	105	140	26	13	8	2	20	12	3	6,5	4,0	1,0

\*max. 10 Wellen  
Flanschbild siehe Seite 71.