

SCHWINGMETALL® Hydrolager



- Integrierte hydraulische Dämpfung
- Dämpfung über einen breiten Frequenzbereich
- Kompakte Bauform



Hydrolager Serie V											V	
Federsteifigkeiten				max. Belastungen			Ausreiß- kraft kN	Masse Stück kg	Elas- tomer Härte Shore A	Hydro- lager	Form-Nr.	Artikel-Nr.
C _x N/mm	C _y N/mm	C _z N/mm	C _{dyn} N/mm	F _x N	F _y N	F _z N						
15	15	49	250	77	77	300	3	0,200	40	V 250	102216	3978814001
45	45	159	520	194	194	750	9	0,593	45	V 600	100787	3978810001
58	58	228	770	458	458	1500	15	0,775	55	V 1500	54439	3978813001
74	74	290	1080	530	530	1750	15	0,775	60	V 1500	54439	3978812010
115	115	450	1730	750	750	2450	15	0,775	70	V 1500	54439	3978811001
108	108	568	1520	1035	1035	3500	30	1,100	55	V 3200	210182	3978815001

- Maximal zulässige Schräglage zur Belastungsrichtung 15°
- Der Befestigungsflansch muss außerhalb des Topfes vollflächig unterstützt werden

Hydrolager Serie V plus											V plus
Federsteifigkeiten			max. Belastungen			Masse Stück kg	Elas- tomer Härte Shore A	Form-Nr.	Artikel-Nr.		
C _x N/mm	C _y N/mm	C _z N/mm	F _x N	F _y N	F _z N						
60	60	160	300	300	600	2,8	40	210736	4000006782		
100	100	300	600	600	1500	2,8	55	210736	4000006507		
150	150	500	800	800	2500	2,8	68	210736	4000006740		

Hydrolager Serie K											K
Federsteifigkeiten			max. Belastungen			Masse Stück kg	Elas- tomer Härte Shore A	Hydro- lager	Form-Nr.	Artikel-Nr.	
C _x N/mm	C _y N/mm	C _z N/mm	F _x N	F _y N	F _z N						
1200	1500	390	4500	6000	1800	1,2	55	K 2000	212745	4000006687	
500	500	250	2500	2500	1500	3,0	40	K 3500 LT	212706	4000006546	
1000	1000	500	5000	5000	3000	3,0	55	K 3500 LT	212706	4000006547	
2400	2400	1000	5000	5000	2500	3,2	65	K 3500	210470	4000005321	

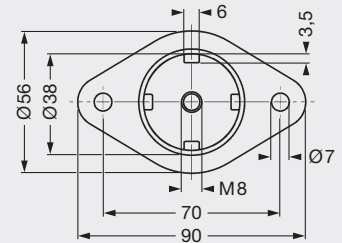
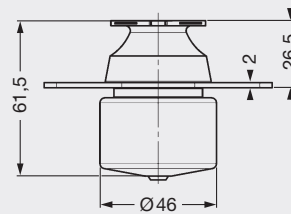
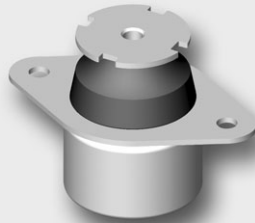
- Hydrolager K 2000: Anschlagscheibe in Z-Richtung mit min Ø 80 mm erforderlich.
- Hydrolager K 3500 / K 3500 LT: Anschlagscheibe in Z-Richtung mit min Ø 120 mm erforderlich.

Kennlinien entnehmen Sie bitte unserem Produktprogramm WT 6490

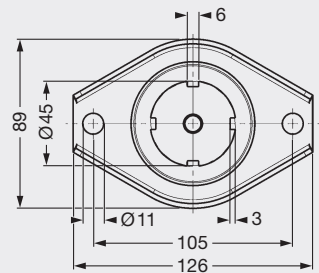
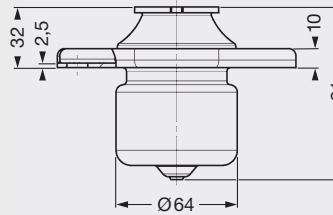
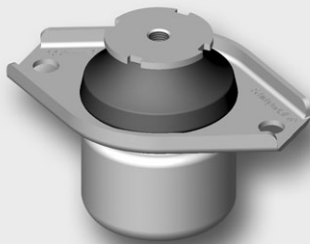


Hydrolager Serie V V

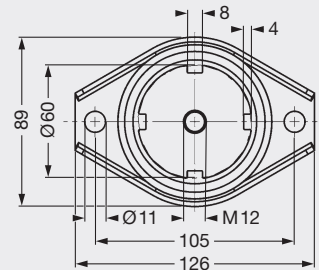
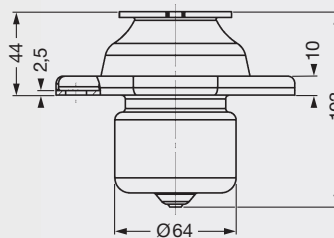
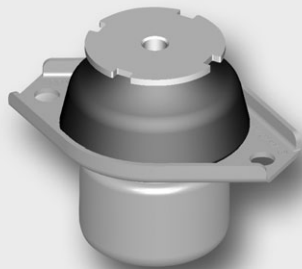
Hydrolager V 250



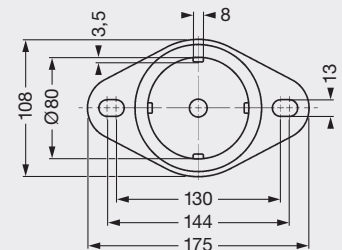
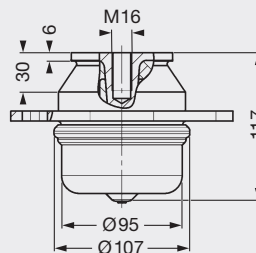
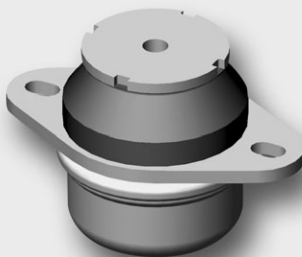
Hydrolager V 600



Hydrolager V 1500



Hydrolager V 3200

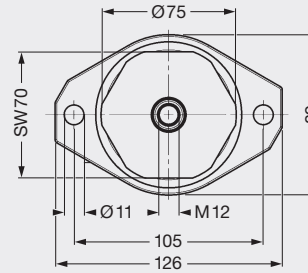
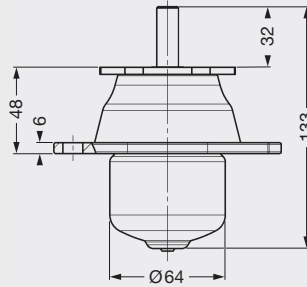
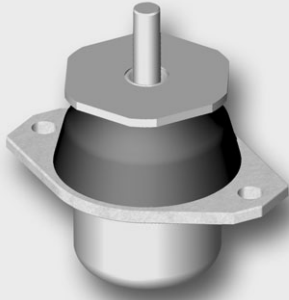




Hydrolager Serie V plus

V plus

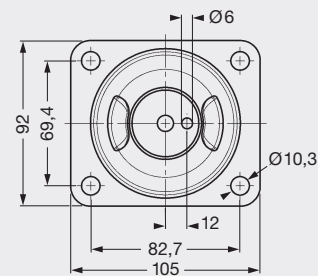
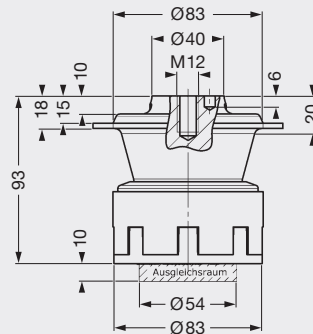
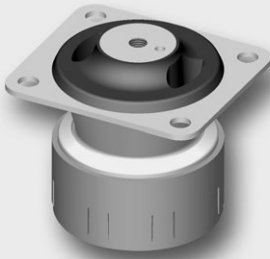
Hydromount V 1500 plus



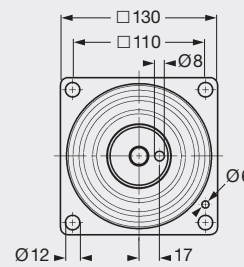
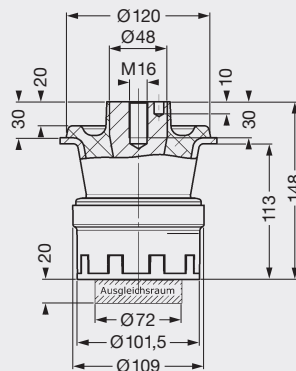
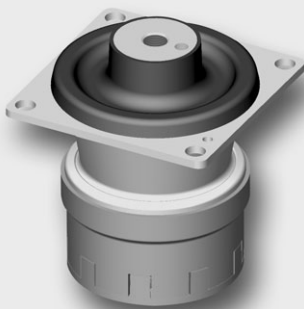
Hydrolager Serie K

K

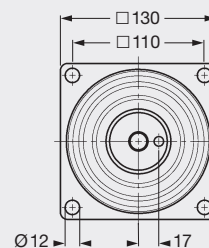
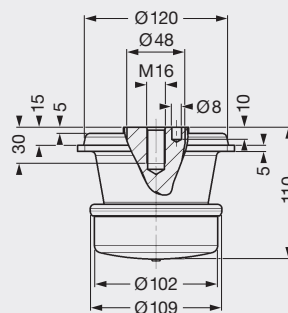
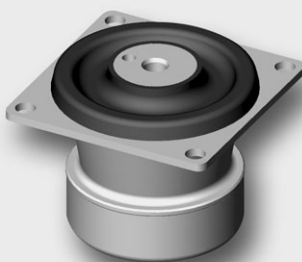
Hydrolager K 2000



Hydrolager K 3500 LT



Hydrolager K 3500



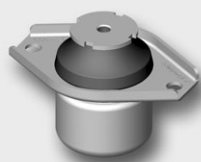


Unsere Hydrolager sind Elemente mit anspruchsvollen Eigenschaften und Funktionen. Sie sorgen für zuverlässige Lösungen auf höchstem technischen Niveau, wenn es um federnde Lagerungen in allen Bereichen des Maschinen-, Motoren- und Industriefahrzeugbaus geht.

Sie sind für Aggregate und Geräte mit kontinuierlichen und stoßartigen Erregerkräften geeignet. Die Übertragung von Schwingungen bei z. B. Motor-, Kabinen- und Getriebelagerungen wird auf ein Minimum eingeschränkt. Die Elemente verfügen über außerordentlich gute Dämpfungseigenschaften.

Hydrolager Serie V

V

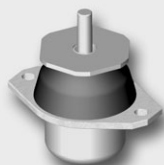


Diese Baureihe ist für kleine bis mittlere Lasten geeignet und ist besonders dort interessant, wo neben Vibrationen störende Stöße auftreten und die Eigenschwingungen des Systems rasch abklingen sollen (Beispiel: Kabinenlagerungen von Industriefahrzeugen). Dies wird durch die breitbandige hydraulische Dämpfung erreicht.

	Masse je Element ¹⁾ von bis	Eigenschwingungszahl ²⁾ ab
Lagerungselement mit integrierter hydraulischer Dämpfung. Auch zur Aufnahme von Stoßenergien geeignet.	10 kg 400 kg	370 min ⁻¹

Hydrolager Serie V plus

V plus



Diese Hydrolager zeichnen sich durch eine integrierte, sehr breitbandige Dämpfung in Hochrichtung aus und dämpfen damit Stöße besonders gut ab. Darüber hinaus verfügen sie über einen integrierten Zuganschlag. Einsatzschwerpunkte sind die Kabinenlagerung bei Gabelstaplern sowie die Motorlagerung von verschiedensten Industriefahrzeugen, von leichten Gabelstaplern bis hin zu schweren Baumaschinen.

	Masse je Element ¹⁾ von bis	Eigenschwingungszahl ²⁾ ab
Hydrolager V 1500 plus in kompakter Bauweise mit integrierter hydraulischer Dämpfung.	50 kg 250 kg	420 min ⁻¹

Hydrolager Serie K

K



Die robusten Hydrolager Serie K sind mit ihrer hohen Quersteifigkeit und der hydraulischen Dämpfung in Hochrichtung besonders für die Lagerung mittlerer Kabinen im Bau- und Landmaschinenbereich geeignet, bieten sich aber ebenso zur Lagerung großer Motoren an. Auch als Konuslager (ohne hydraulische Dämpfung) erhältlich.

	Masse je Element ¹⁾ von bis	Eigenschwingungszahl ²⁾ ab
Zur Lagerung mittlerer Massen bei guter Querstabilität.	100 kg 350 kg	500 min ⁻¹

¹⁾ Die Massen gelten für die maximalen Auslastungen. ²⁾ Die Eigenschwingungszahlen gelten für die niedrigste Standard-Elastomer-Härte unter maximaler Last

www.contitech.de

www.contitech.de/vibrationcontrol

www.schwingmetall.com

Vibration Control

Marktsegmente

Vibration Control Automotive

Vibration Control Industry

Sealing Systems Chassis

Zertifikate



VDA 6.1



QS-9000



EN ISO 9001



EN ISO 14001

SCHWINGMETALL®
Stützpunktpartner

EFFBE GmbH
D-63628 Bad Soden-Salmünster
Phone +49 (0)6056 78-0
Fax +49 (0)6056 78-7966
info.effbe@de.wocogroup.com

SAHLBERG GmbH & Co. KG
D-85622 Feldkirchen
Phone +49 (0)89 99135-0
Fax +49 (0)89 99135-120
info@sahlberg.de

WILLBRANDT KG
D-22525 Hamburg
Phone +49 (0)40 540093-0
Fax +49 (0)40 540093-47
info@willbrandt.de

SCHWINGMETALL®
Vertriebspartner

Hilger u.Kern GmbH
D-68167 Mannheim
Phone +49 (0)621 3705-0
Fax +49 (0)621 3705-200
schwingungstechnik@hilger-kern.de

Anton Klocke
Antriebstechnik GmbH
D-33659 Bielefeld
Phone +49 (0)521 95005-01
Fax +49 (0)521 95005-11
info@klocke-antrieb.de

Franz Stubert GmbH
D-50829 Köln
Phone +49 (0)221 59785-0
Fax +49 (0)221 594505
info@stubert.de

Weitere internationale Vertriebspartner finden Sie unter www.schwingmetall.com

ContiTech Service weltweit

ContiTech Benelux NV
Rijnkaai 37
B-2000 Antwerpen
Phone +32 3-2067420
Fax +32 3-2067430

Phoenix Vibration Controls B.V.
Nijverheidsweg 6
NL-3251 LP Stellendam
Phone +31 (0)187 493744
Fax +31 (0)187 493694

ContiTech Scandinavia AB
Finlandsgatan 14
Box 38
S-16493 Kista
Phone +46 8-4441330
Fax +46 8-7505566

ContiTech U.K.
Chestnut Field House
Chestnut Field
GB-Rugby,
CV21 2PA Warwickshire
Phone +44 1788 571482
Fax +44 1788 553515

ContiTech
Kautschuk- und Kunststoff-
Vertriebsgesellschaft m.b.H
Postfach 115
A-2351 Wiener Neudorf
Phone +43 2236 49101
Fax +43 2236 4910149

ContiTech
Continental Suisse S.A.
Lerzenstrasse 19
CH-8953 Dietikon 1
Phone +41 43-343 2010
Fax +41 43-343 2011

Continental Industrias
del Caucho S.A.
ContiTech
Cityparc-Ronda de Dalt
Ctra. de L'Hospitalet 147
E-08940 Cornellà (Barcelona)
Phone +34 93-4 800400
Fax +34 93-4 800401

ContiTech Ukraine LTD
Gagarina avenue 43/2
61001 Kharkov
Ukraine
Phone +38 0577 602707
Fax +38 0577 602707

ContiTech AG
Shanghai Office
23F Tian An Center Building
338 Nanjiang Road (West)
PRC-200003 Shanghai
Phone +86 21-61418321
Fax +86 21-61418326

ContiTech
North America, Inc.
136 Summit Avenue
USA-Montvale, NJ 07645
Phone +1 201-930-0600
Fax +1 201-930-0050

ContiTech Vibration Control GmbH
Entwicklung
Phone +49 (0)511 976-6908
Fax +49 (0)511 976-6088
entwicklung.industrietechnik@vc.contitech.de

Vertrieb Hannover
Postfach 210469
D-30404 Hannover
Jädekamp 30
D-30419 Hannover
Phone +49 (0)511 976-6002
Fax +49 (0)511 976-6088
vertrieb.industrietechnik@vc.contitech.de

Vertrieb Hamburg
Hannoversche Straße 88
D-21079 Hamburg
Phone +49 (0)40 7667-2895
Fax +49 (0)40 7667-2410

Der Inhalt dieser Druckschrift ist unverbindlich und dient ausschließlich Informationszwecken. Diese Druckschrift enthält keinerlei Garantien oder Beschaffenheitsvereinbarungen der ContiTech AG für ihre Produkte, sei es ausdrücklich oder stillschweigend, auch nicht hinsichtlich der Aktualität, Korrektheit, Vollständigkeit und Qualität der Informationen sowie der Verfügbarkeit der Produkte. Die Informationen in dieser Druckschrift sowie die beschriebenen Produkte und Dienstleistungen können ohne vorherige Ankündigung von der ContiTech AG jederzeit geändert oder aktualisiert werden. Die ContiTech AG übernimmt keine Haftung im Zusammenhang mit dieser Druckschrift. Eine Haftung für jegliche unmittelbaren oder mittelbaren Schäden, Schadensersatzforderungen, Folgeschäden gleich welcher Art und aus welchem Rechtsgrund, die durch die Verwendung der in dieser Druckschrift enthaltenen Informationen entstehen, ist, soweit rechtlich zulässig, ausgeschlossen. © 2008 ContiTech AG. Alle Rechte vorbehalten.