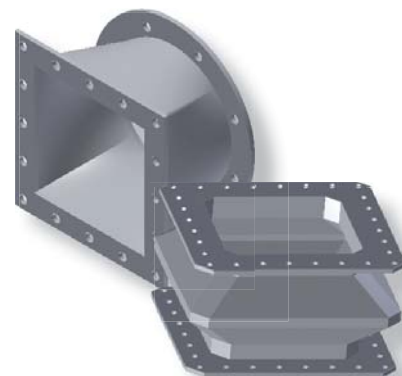


WILLBRANDT Compensateur en élastomère type 63

Le type 63 est un compensateur en élastomère de forme libre conçu et réalisé spécialement selon les spécifications et cotes du client. Les sections peuvent être cylindriques, carrées, rectangulaires ovales ou une combinaison de celles-ci. Le soufflet peut être doté de plusieurs ondulations pour permettre une grande absorption de mouvements. Une grande variété de qualités d'élastomères est disponible, permettant ainsi de répondre à toutes les applications industrielles (voir descriptions des matériaux à la page suivante).

Le type 63 est utilisé dans les installations pneumatiques, hydrauliques et chimiques, pour absorber les dilatations et les déports de construction et pour l'amortissement des vibrations.



Conception du soufflet	Soufflet en caoutchouc avec carcasse. Au choix, avec manchons cylindriques pour la fixation par colliers, bandes ou barrettes de serrage ou à brides pleines moulées en élastomère à pression stable, auto-étanches (aucun joint supplémentaire requis) adaptées pour des contre brides. Le soufflet peut être lisse, avec une ou plusieurs ondes ou avec des plis.	Fixation	Le choix du type de colliers ou de bandes de serrage, ainsi que la version à brides est libre.
Résistance à la pression	Pression de service max. de 10 bars Etant donné que le soufflet est de forme libre, la pression max. admissible dépend fortement de la forme.	Homologation/ conformité	Homologations eau potable, conforme à FDA et CE 1935/2004
Tenue au vide	Tenue au vide garantie uniquement avec un anneau de tenue au vide.	Accessoires	<ul style="list-style-type: none"> - Mise à la terre - Défecteurs - Housses anti-feu - Housses anti-projections - Housses de protection - capots de protection - Tirants

Caractéristiques

Soufflet		Construction du soufflet			Température max. °C	Conditions de service admissibles									
Code couleur	Couleur marquage	Tube (intérieur)	Carcasse	Revêtement (extérieur)		°C	bar	°C	bar	°C	bar	°C	bar	°C	bar
rouge		EPDM	Polyamide	EPDM	100										
bleu		EPDM TW	Polyamide	EPDM	100										
blanc-rouge		EPDM beige	Polyamide	EPDM	100										
rouge		EPDM AF	Polyamide	EPDM	100										
vert		CSM	Polyamide	CSM	100										
jaune-gris		NBR	Polyamide	CR	100										
blanc-gris		NBR beige	Polyamide	CR	100										
gris		CR	Polyamide	CR	90										
rouge-bleu-rouge		EPDM	Aramide	EPDM	100										
bleu-bleu-bleu		EPDM TW	Aramide	EPDM	100										
blanc-bleu-rouge		EPDM beige	Aramide	EPDM	100										
orange-bleu-orange		EPDM HT	Aramide	EPDM HT	125										
rouge-bleu-rouge		EPDM AF	Aramide	EPDM	100										
vert-bleu-vert		CSM	Aramide	CSM	100										
jaune-bleu-gris		NBR	Aramide	CR	100										
blanc-bleu-gris		NBR beige	Aramide	CR	100										
gris-bleu-gris		CR	Aramide	CR	90										
violet-bleu-violet		FPM	Aramide	FPM	180										
-	-	Silicone	Aramide	Silicone	180										
-	-	Silicone	Fibre de verre	Silicone	200										

Les compensateurs seront dimensionnés selon vos conditions de service et d'installation.

Information importante

Prrière de consulter le tableau des résistances en cas de fluides agressifs (peut être consulté séparément). Ne pas peindre ni calorifuger le soufflet. Veuillez également tenir compte des instructions de montage. ++++ Nous vous adresserons volontiers de plus amples informations sur chacun de nos produits dans chacune de ses versions sur demande. ++++

WILLBRANDT Compensateur en élastomère type 63

Utilisation

Type 63 rouge (EPDM)

Pour l'eau, l'eau de mer, l'eau de refroidissement avec glycol ou autres additifs chimiques pour le traitement des eaux, les solutions salines et acides ainsi que les solutions alcalines faibles. Ne convient pas pour les composés aliphatiques, aromatiques et chlorés, l'huile ou les fluides huileux.

Type 63 bleu (EPDM TW)

Comme le type 63 rouge, mais avec homologation eau potable.

Type 63 blanc-rouge (EPDM beige)

Comme le type 63 rouge, mais avec un élastomère intérieur clair en qualité alimentaire.

Type 63 rouge AF (EPDM AF)

Comme le type 63 rouge, mais avec un mélange élastomère EPDM résistant à l'abrasion.

Type 63 vert (CSM)

Pour les produits chimiques, les eaux usées chimiques agressives et l'air huileux de compresseur.

Type 63 jaune-gris (NBR)

Pour les huiles, les graisses, le gaz, le gasoil, le kérosène, le pétrole brut. Ne convient pas pour les composés aromatiques et chlorés, les esters et les cétones.

Type 63 blanc-gris (NBR beige)

Comme le type 63 jaune-gris, mais avec un élastomère intérieur clair en qualité alimentaire. N'est pas homologué pour l'eau potable !

Type 63 gris (CR)

Pour l'eau, les eaux usées, l'eau de piscine, l'eau salée, l'eau de refroidissement avec produit anticorrosion huileux, les mélanges d'huiles et l'air comprimé huileux.

Type 63 rouge-bleu-rouge (EPDM/aramide)

Comme le type 63 rouge, mais avec une carcasse en aramide.

Type 63 bleu-bleu-bleu (EPDM TW/aramide)

Comme le type 63 bleu, mais avec une carcasse en ramide.

Type 63 blanc-bleu-rouge (EPDM beige/aramide)

Comme le type 63 blanc-rouge, mais avec une carcasse en aramide.

Type 63 orange-bleu-orange (EPDM HT/aramide)

Comme le type 63 rouge, mais avec une carcasse en aramide. Utilisé à une températures maxi. de +125 °C.

Type 63 rouge-bleu-rouge AF (EPDM AF/aramide)

Comme le type 63 rouge AF, mais avec une carcasse en aramide.

Type 63 vert-bleu-vert (CSM/aramide)

Comme le type 63 vert, mais avec une carcasse en aramide.

Type 63 jaune-bleu-gris (NBR/aramide)

Comme le type 63 jaune-gris, mais avec une carcasse en aramide.

Type 63 blanc-bleu-gris (NBR blanc/aramide)

Comme le type 63 blanc-gris, mais avec une carcasse en aramide.

Type 63 gris-bleu-gris (CR/aramide)

Comme le type 63 gris, mais avec une carcasse en aramide.

Type 63 violet-bleu-violet (FPM/aramide)

Pour les installations de désulfuration des gaz de combustion et biodiesel. Grande résistance chimique face au benzène, au xylène, au toluène, aux composés chlorés et aromatisés, aux acides et aux carburants minéraux dont la teneur en composés aromatiques est supérieure à 50 %. Pour températures jusqu'à +180 °C.

Type 63 silicone (silicone/tissu de fibre de verre ou aramide)

Convient très bien pour l'air chaud, l'acide acétique. Résistance satisfaisante aux huiles aliphatiques pour moteurs et engrenages. Disponible également en qualité alimentaire. Excellente résistance au vieillissement, aux UV, à l'ozone et aux intempéries. Très bonne résistance aux radiations. À ne pas utiliser avec de la vapeur de plus de 120 °C. Instable face aux carburants.

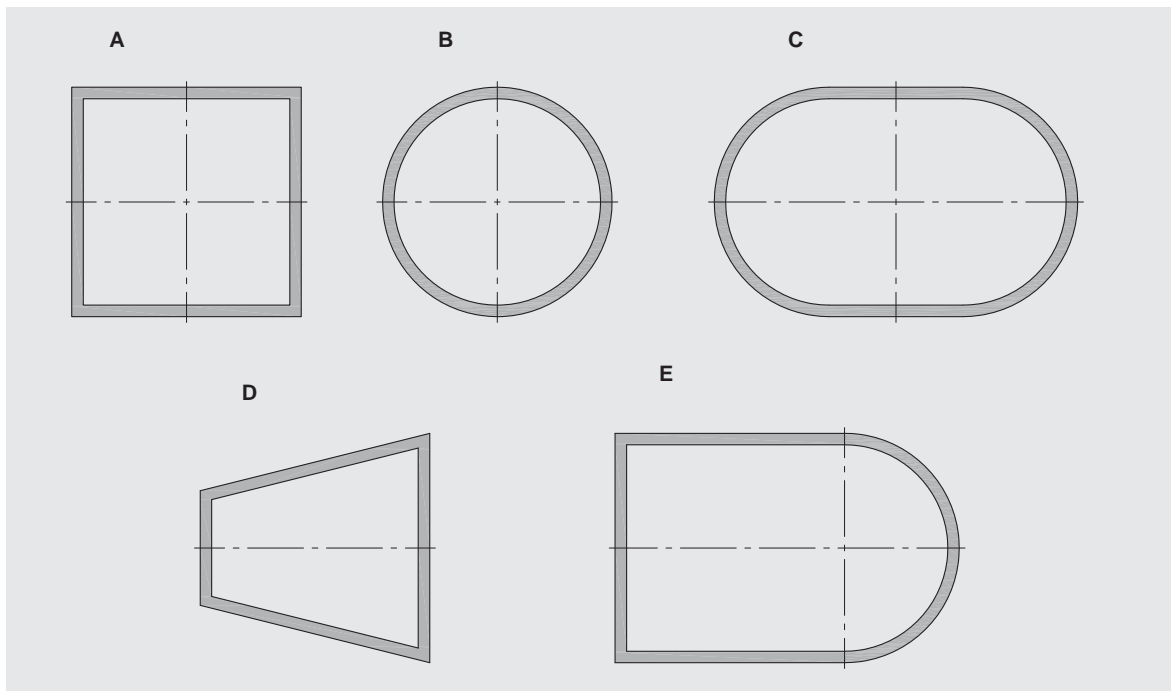
Remarque

Descriptions détaillées des matériaux en pages 5 à 7.

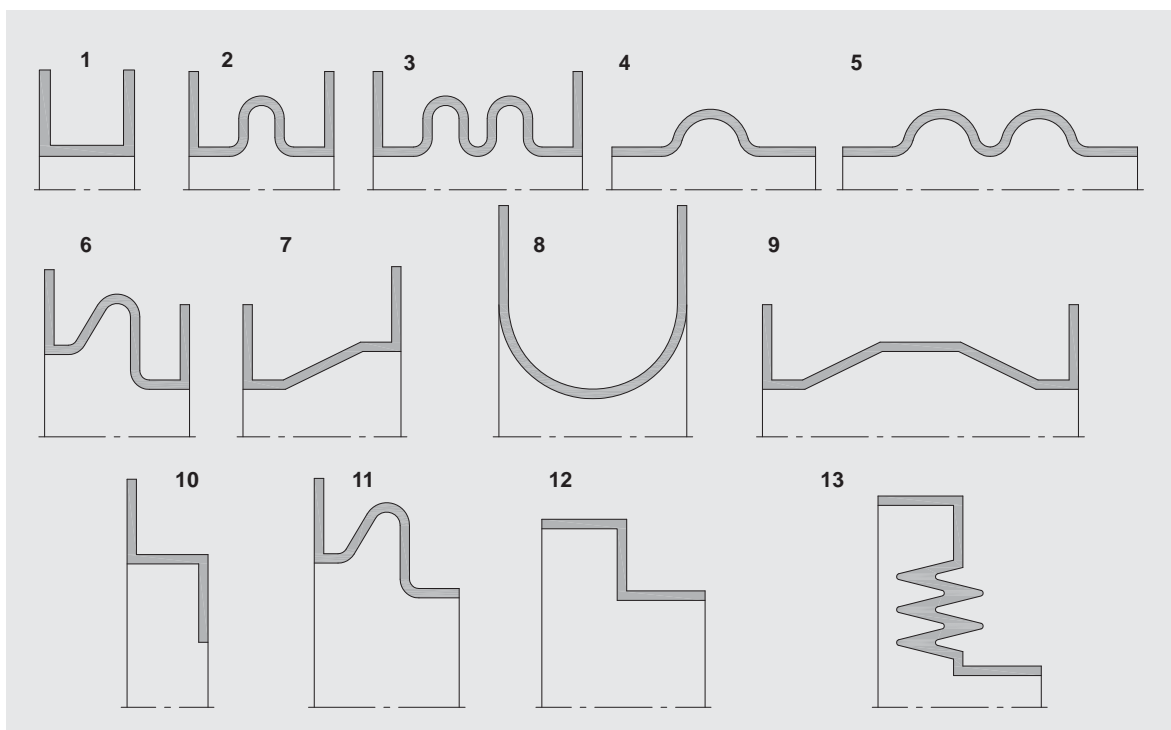


WILLBRANDT Compensateur en élastomère type 63

Exemples de sections



Exemples de formes de soufflet



Remarques importantes

Veuillez tenir compte des points fixes et des paliers de guidage nécessaires à votre installation ainsi que les tolérances selon le manuel FSA dans l'annexe technique (page 118). Vous trouverez des remarques et de l'aide à ce sujet dans nos instructions de montage (pages 97 à 116).

++++ Nous vous adresserons volontiers de plus amples informations sur chacun de nos produits dans chacune de ses versions sur demande. +++++